



Ministerio  
del **Interior**

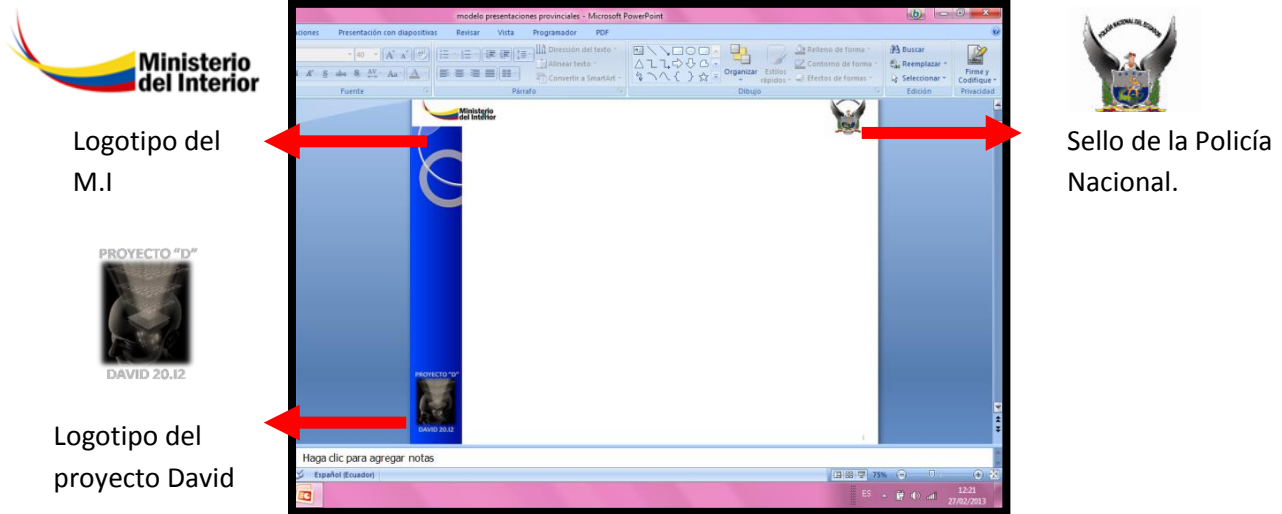
# ***INSTRUCTIVO PARA PRESENTACIÓN DE INFORMACIÓN MEDIANTE DIFUSIÓN***

*Versión 1.0*

*2014*

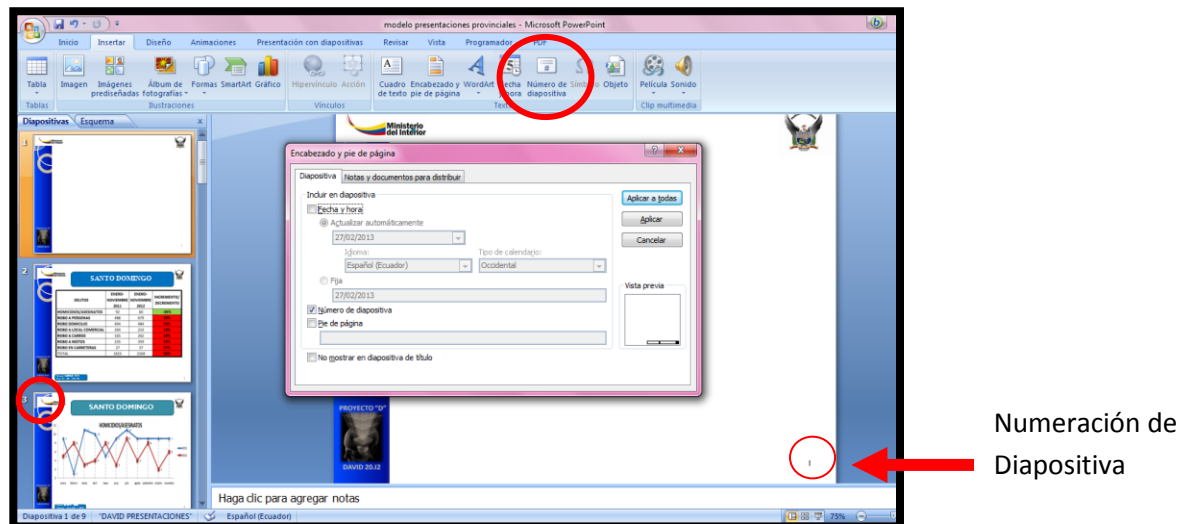
## 1.- PROCESO DE LAS PRESENTACIONES EN POWER POINT.

1. Todas las presentaciones en PowerPoint debe contener lo siguiente: En la esquina superior izquierda debe ir el logotipo del Ministerio del interior, en la esquina superior derecha el sello de la Policía y en la esquina inferior izquierda el logotipo del proyecto David 20.12.

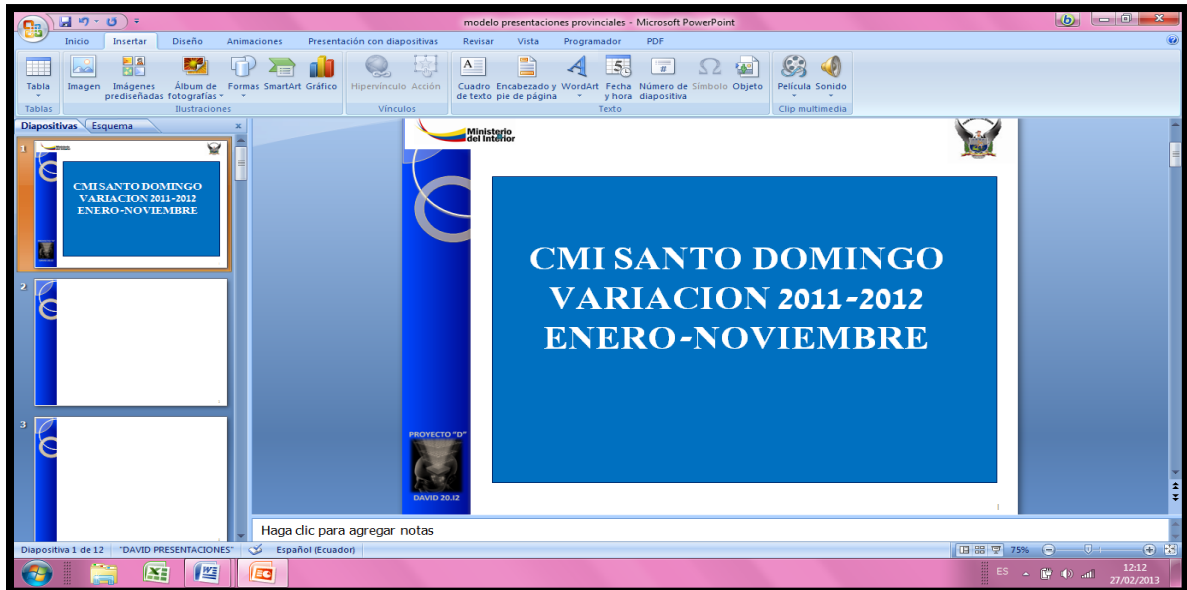


Cabe mencionar que todas las diapositivas deberán contener numeración.

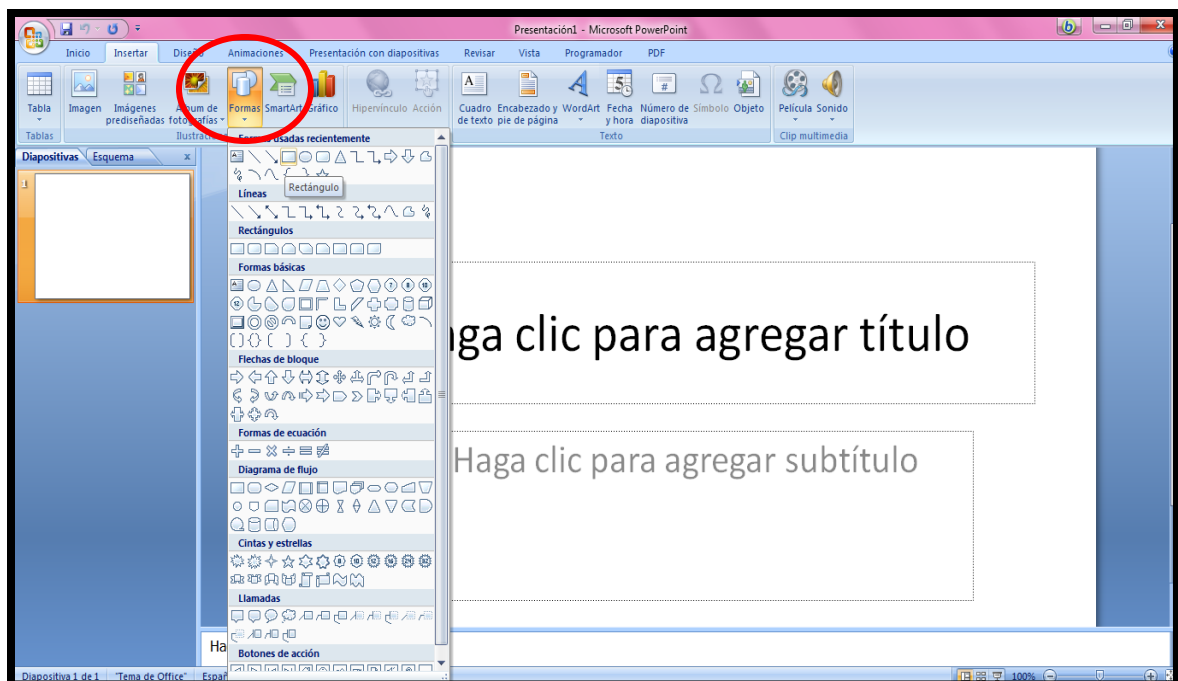
- Procedemos a insertar la numeración de las diapositivas:
- Clic en inserta
- Numeración de diapositivas
- Aplicar a todas



2. En la diapositiva N° 1 ira el titulo el mismo que contendrá la Provincia, periodo del análisis que se están realizando; ubicando los años y meses respectivamente, lo mismo que irá en una autoforma con el fondo azul, tipo de letra David 44, con medidas de 14.4 de alto por 20. 4 de ancho.



- Procedemos a insertar el autoforma de la siguiente manera
- Clic en insertar, formas y se elije el rectángulo.



3. La diapositiva N° 2 deberá contener lo siguiente:

- El título de la provincia en una autoforma rectangular, con fondo azul con medidas de 2.4 de alto x 16.8 de ancho.
- Tipo de letra DAVID 32.
- Un cuadro de incremento y decremento de los delitos de dicha provincia, pegado como mapas de bits, de tamaño 10.4 de alto x 20.4 de ancho.
- La fuente y Periodo de donde se extrajo la información, ira dentro de una autoforma con fondo azul, tipo de Letra David 11co medidas de 1 de alto x 5.2 de ancho.

Nombre de La Provincia

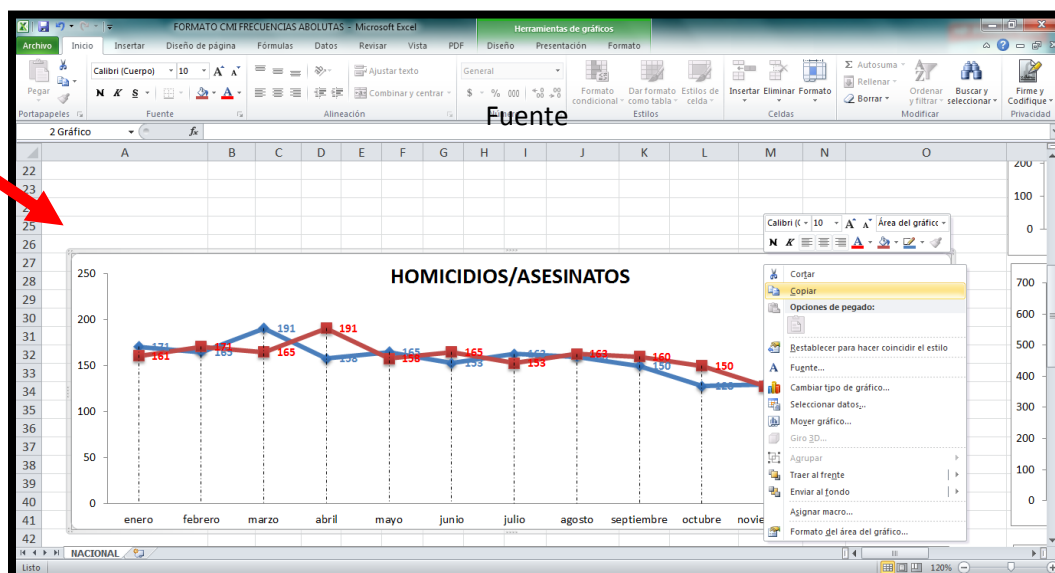
DELITOS	ENERO-NOVIEMBRE 2011	ENERO-NOVIEMBRE 2012	INCREMENTO/DECREMENTO
HOMICIDIOS/ASESINATOS	92	60	-35%
ROBO A PERSONAS	488	679	39%
ROBO DOMICILIO	404	484	20%
ROBO A LOCAL COMERCIAL	204	224	10%
ROBO A CARROS	165	262	59%
ROBO A MOTOS	235	359	53%
ROBO EN CARRETERAS	27	37	37%
TOTAL	1615	2104	30%

Cuadro de Incremento y Decremento

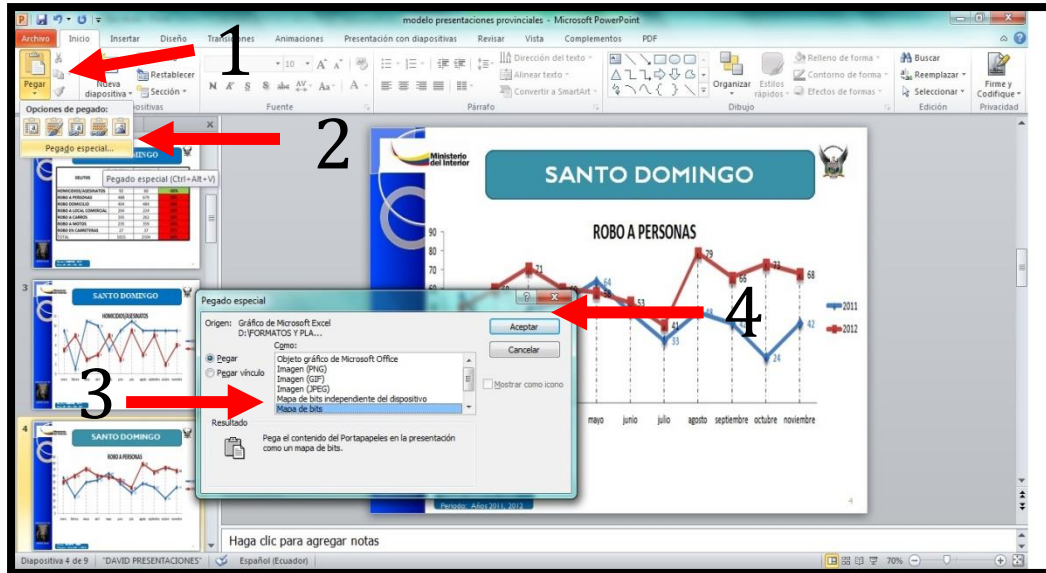
Fuente: OAID-MI; DGO  
Periodo: Años 2011, 2012

El grafico se copia de las plantillas antes establecidas de la siguiente manera.

Plantilla

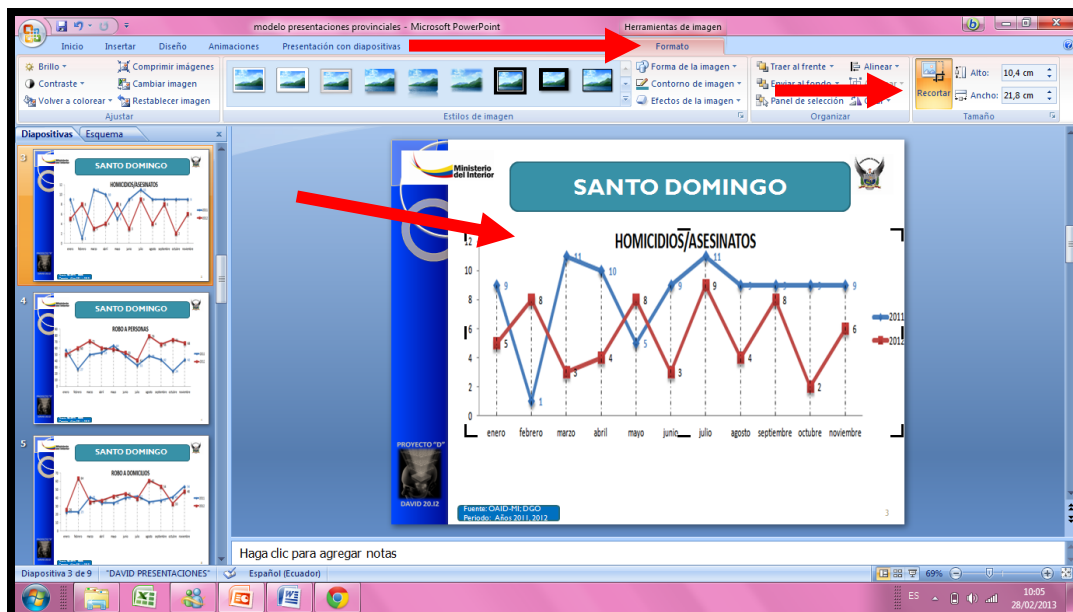


- Seleccionar y Copiar el grafico.
- Pegar en el programa de presentaciones Microsoft Power Point de la siguiente manera:
- Clic en inicio, pegar.
- Clic en pegado especial.
- Seleccione la opción Mapa de Bits
- Clic en Aceptar.

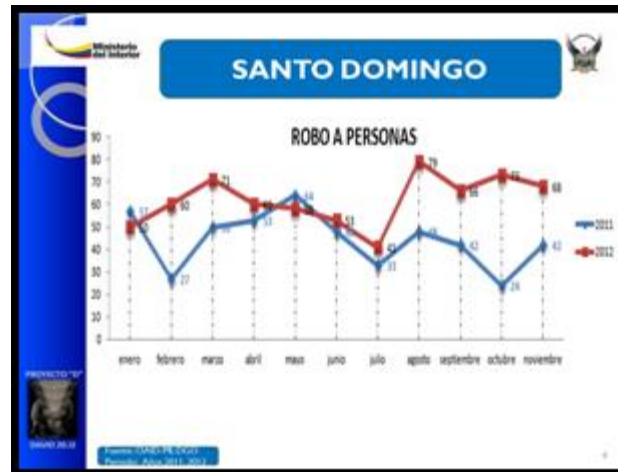


4. Después de haber pegado como mapa de bits el grafico se procede a cortar el margen de la siguiente manera:

- Seleccionar el grafico
- En la pestaña de herramientas de imagen, clic en formato, recortar.



5. Se procede de la misma manera con los siguientes gráficos de los indicadores del CMI.
6. Se deberá realizar una diapositiva por cada delito (Homicidios/Asesinatos, Robo a personas, Robo a Domicilios, Robo a local Comercial, Robo a Carros, Robo a Motos, Robo en Carreteras) etc.



7. Cabe mencionar que en cada Diapositiva deberá contener máximo 3 gráficos.

